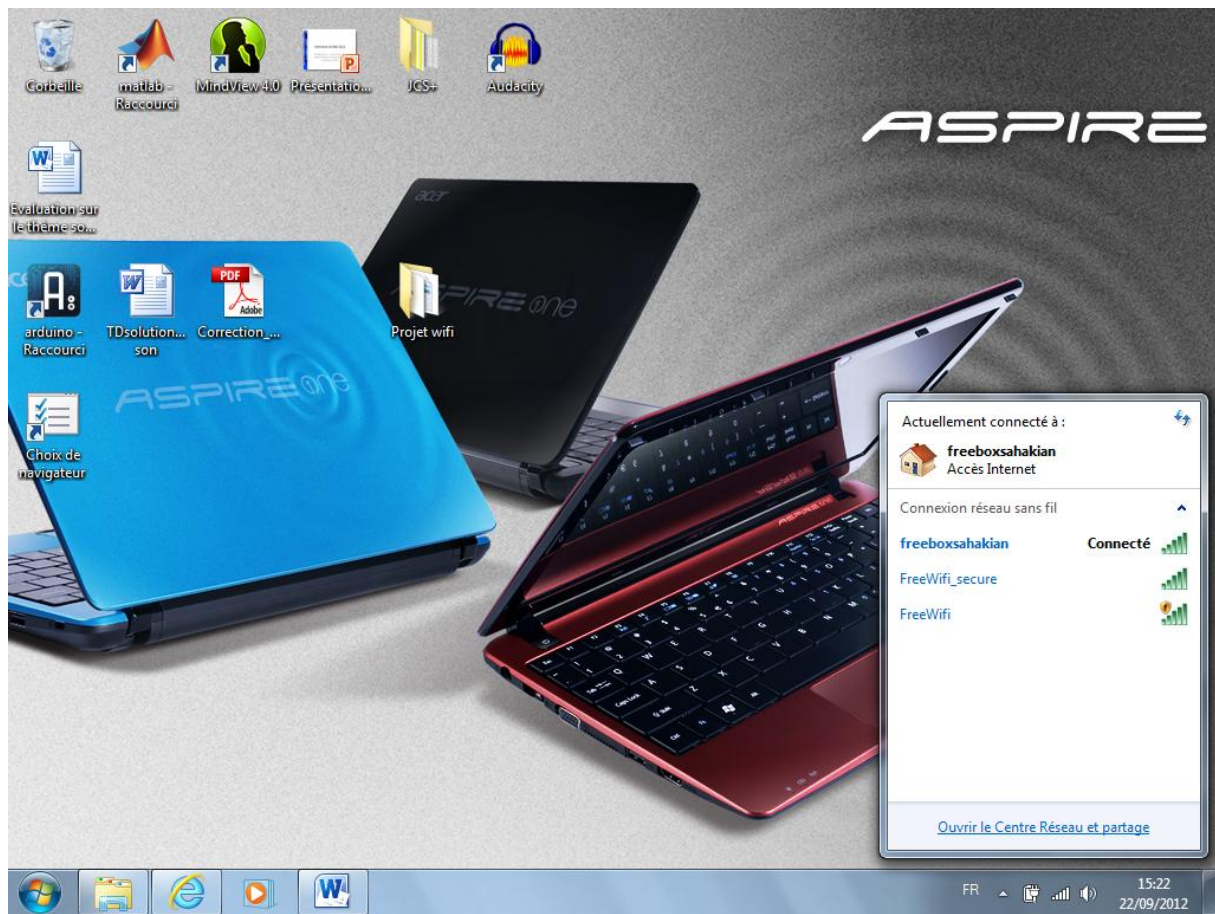


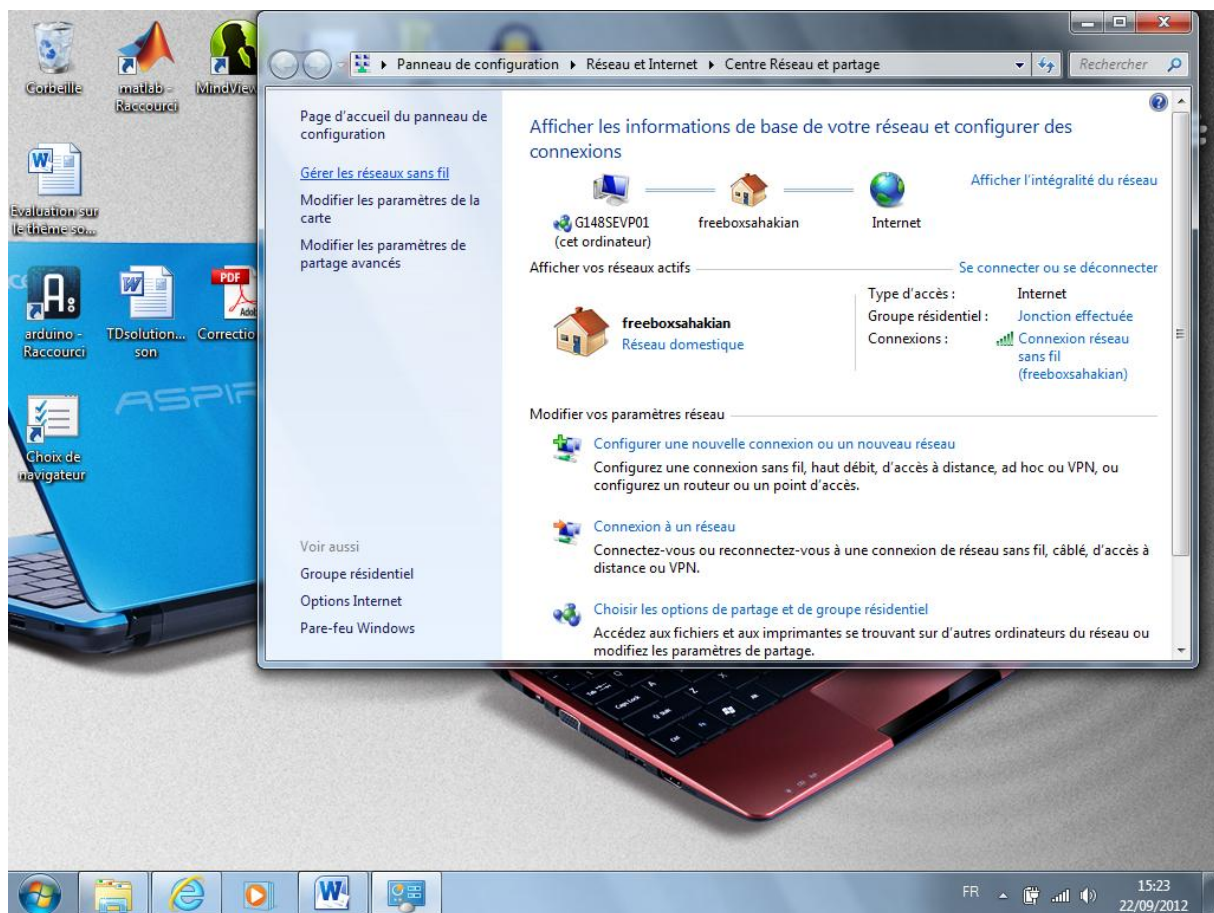
Cliquer sur l'icone réseau wifi



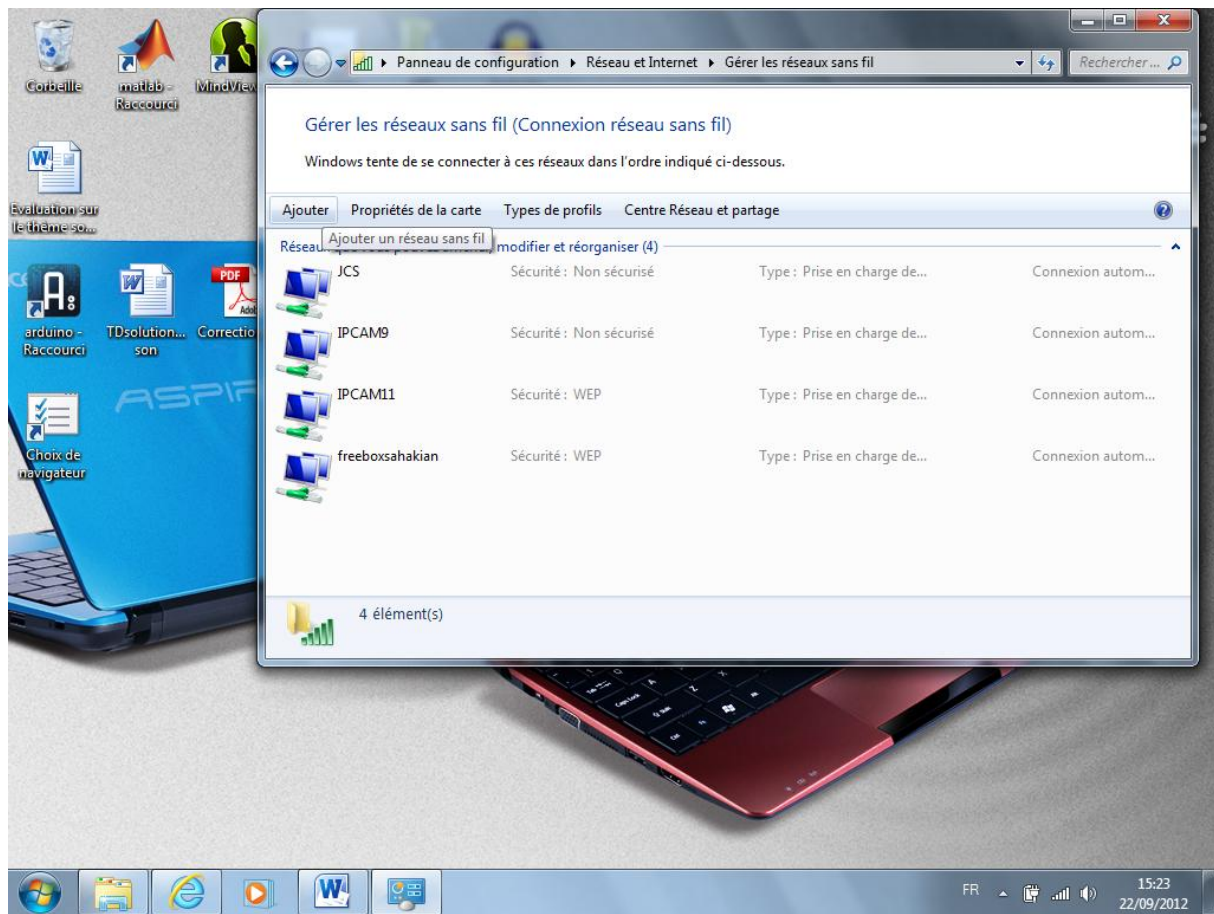
Ouvrir le centre réseau et partage



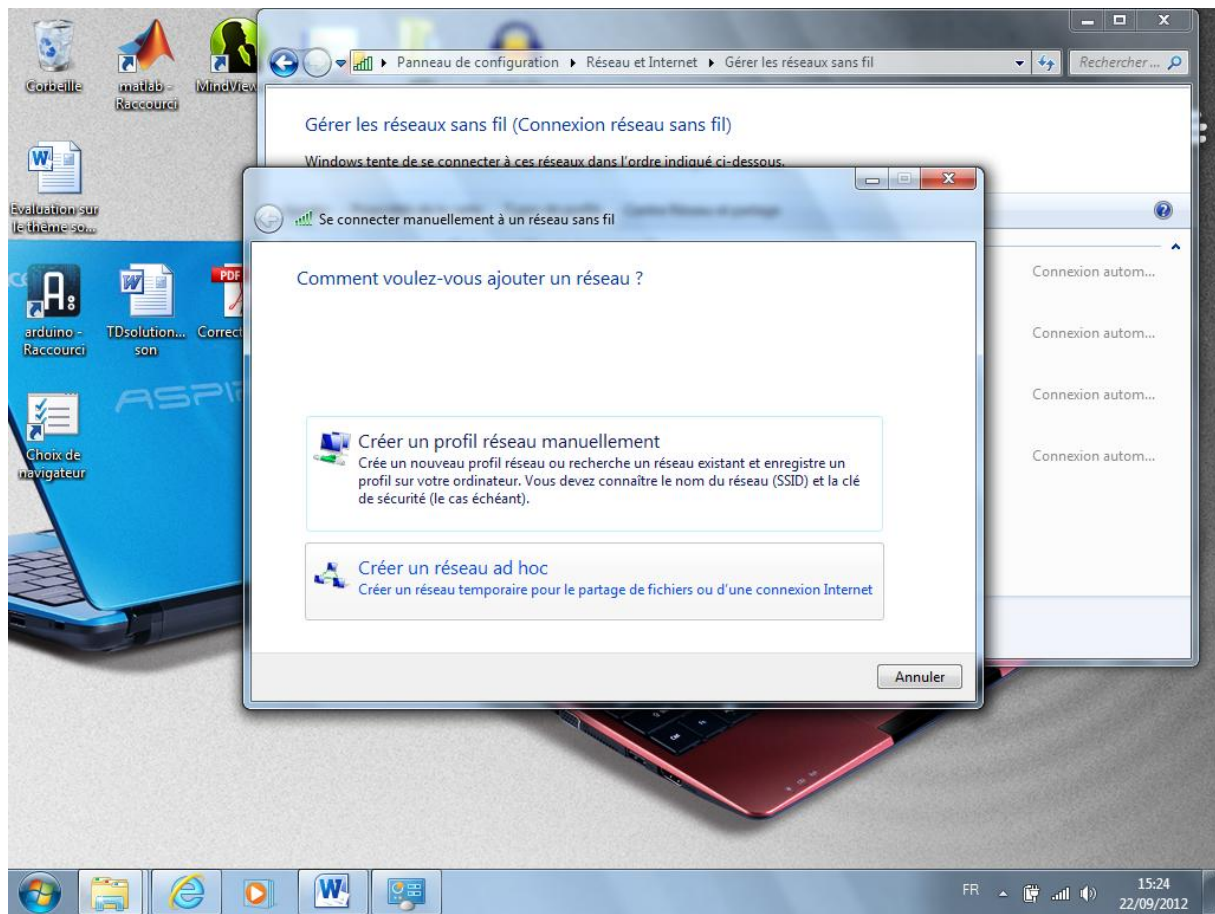
Gérer les réseaux sans fil



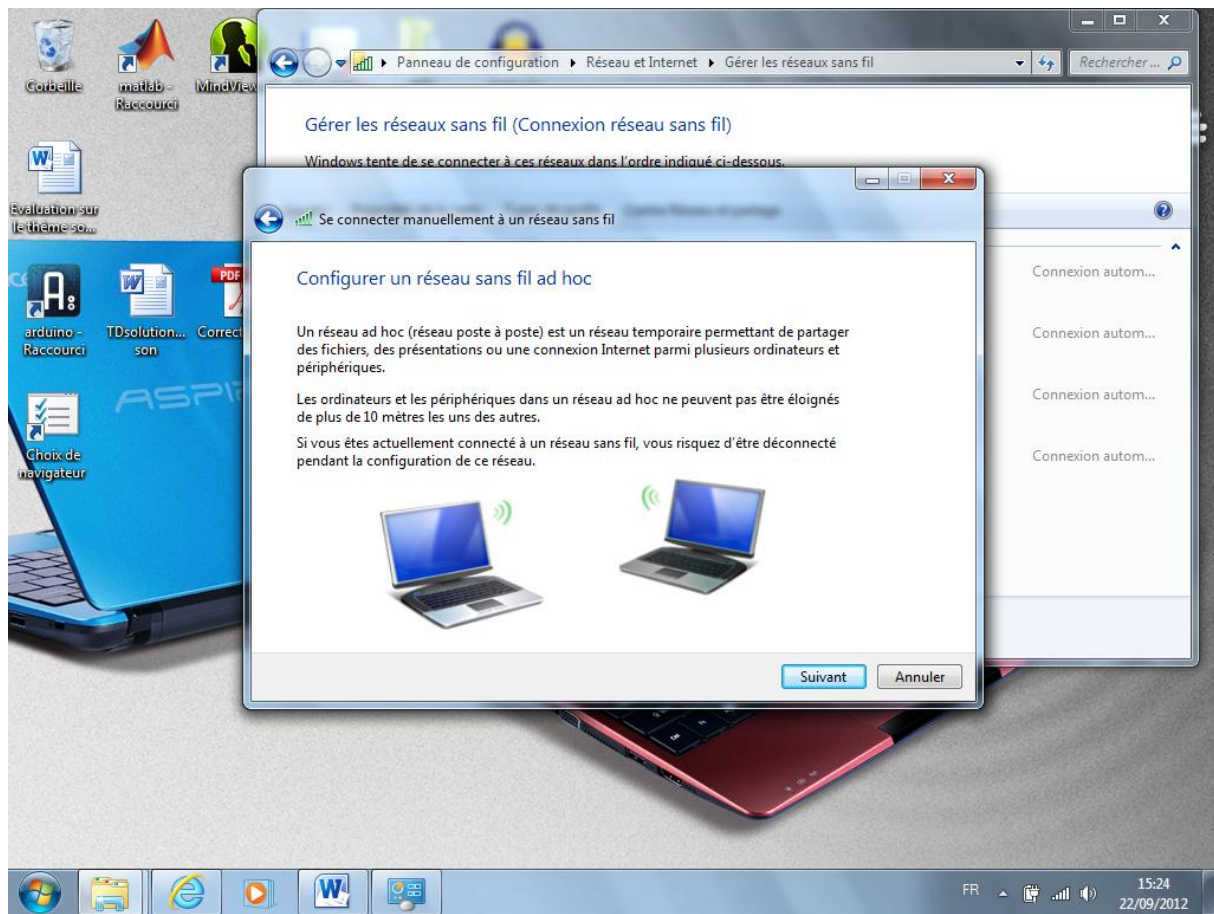
Ajouter



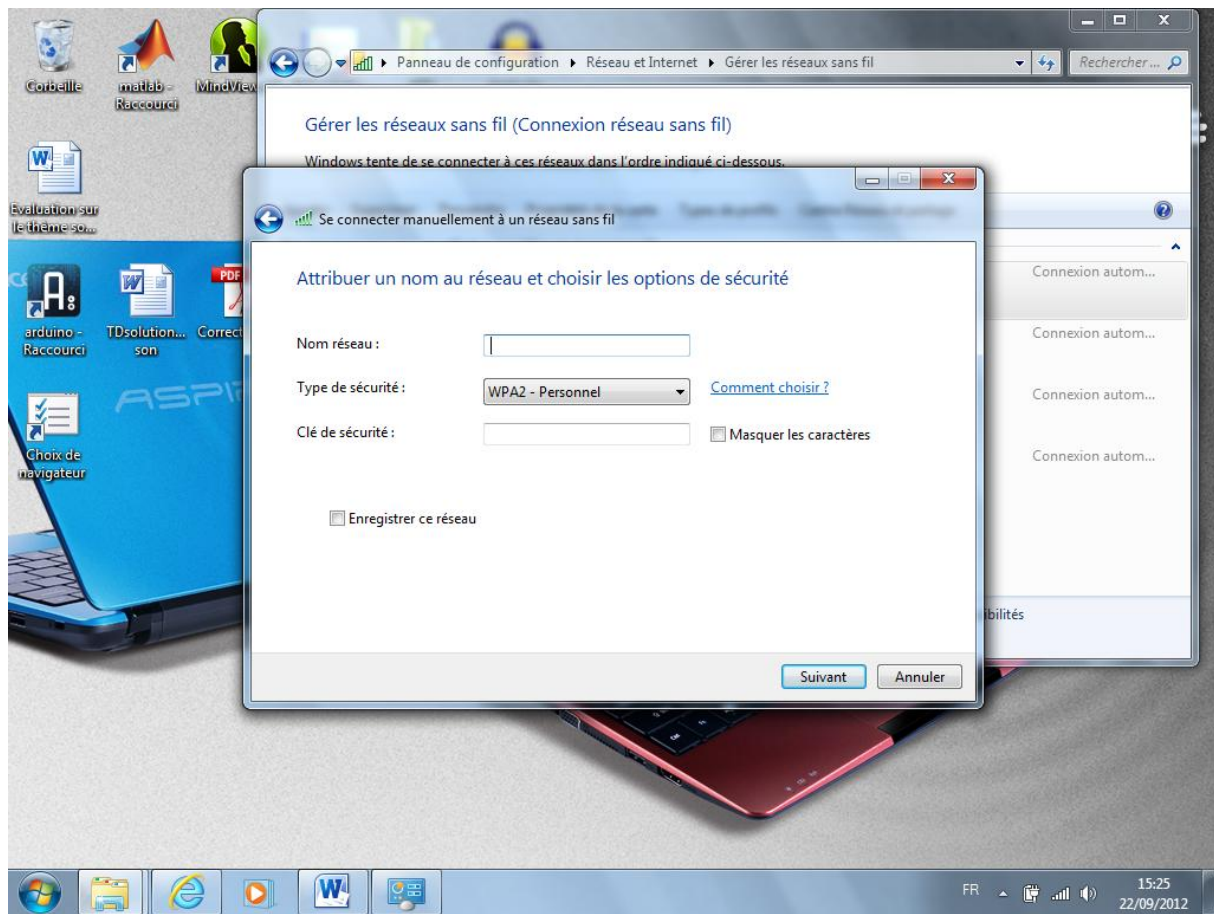
Créer un réseau ad-hoc



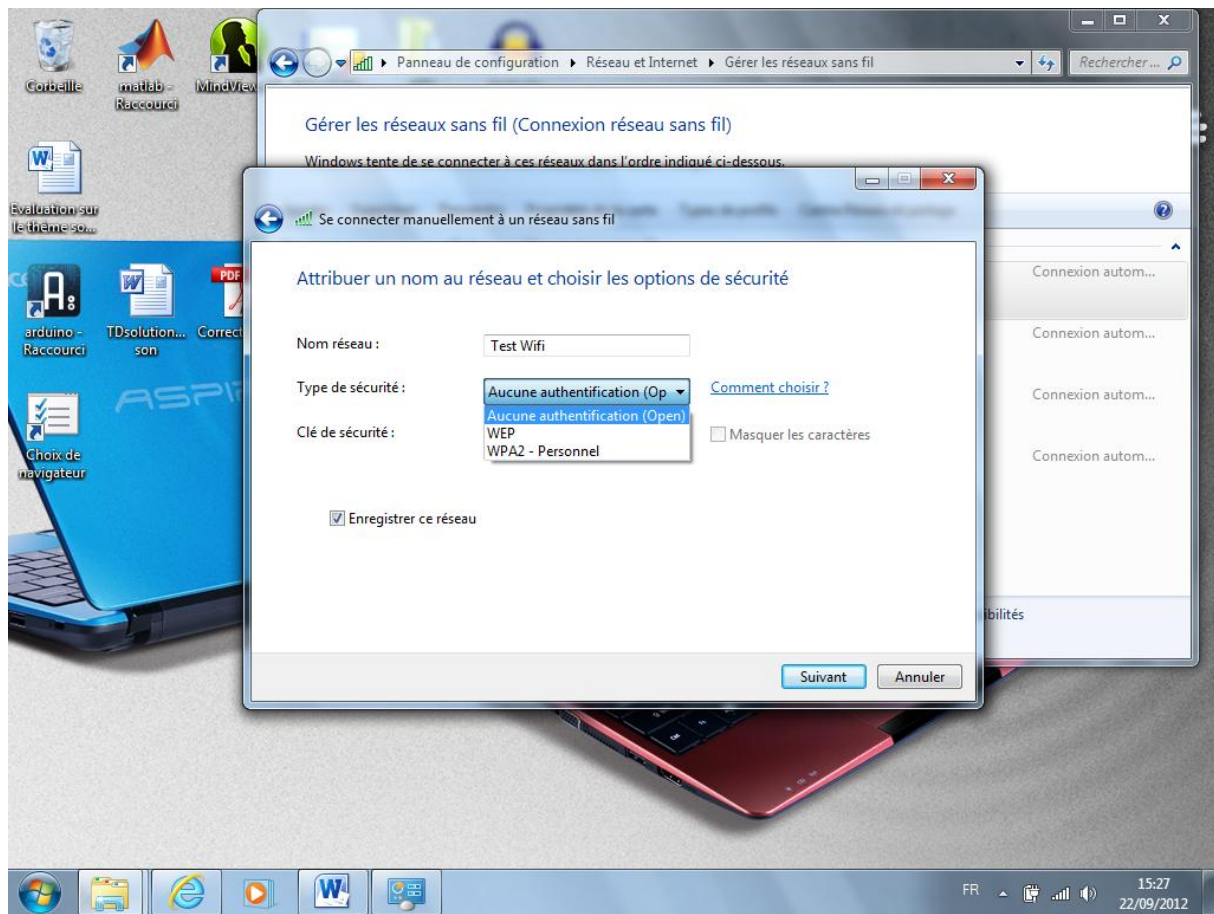
Cliquer sur suivant



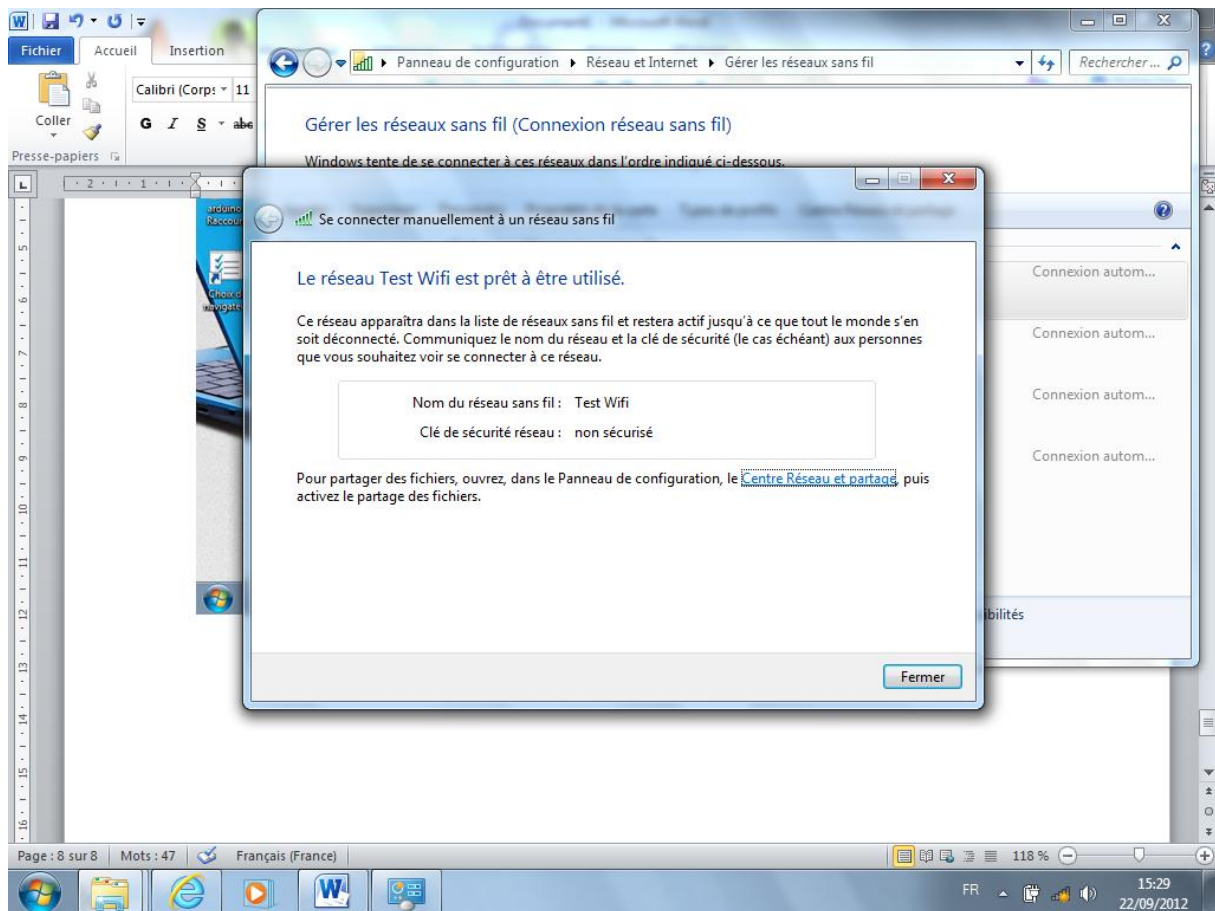
Attribuer un nom de réseau : par exemple Test Wifi (respectez majuscules et minuscules)



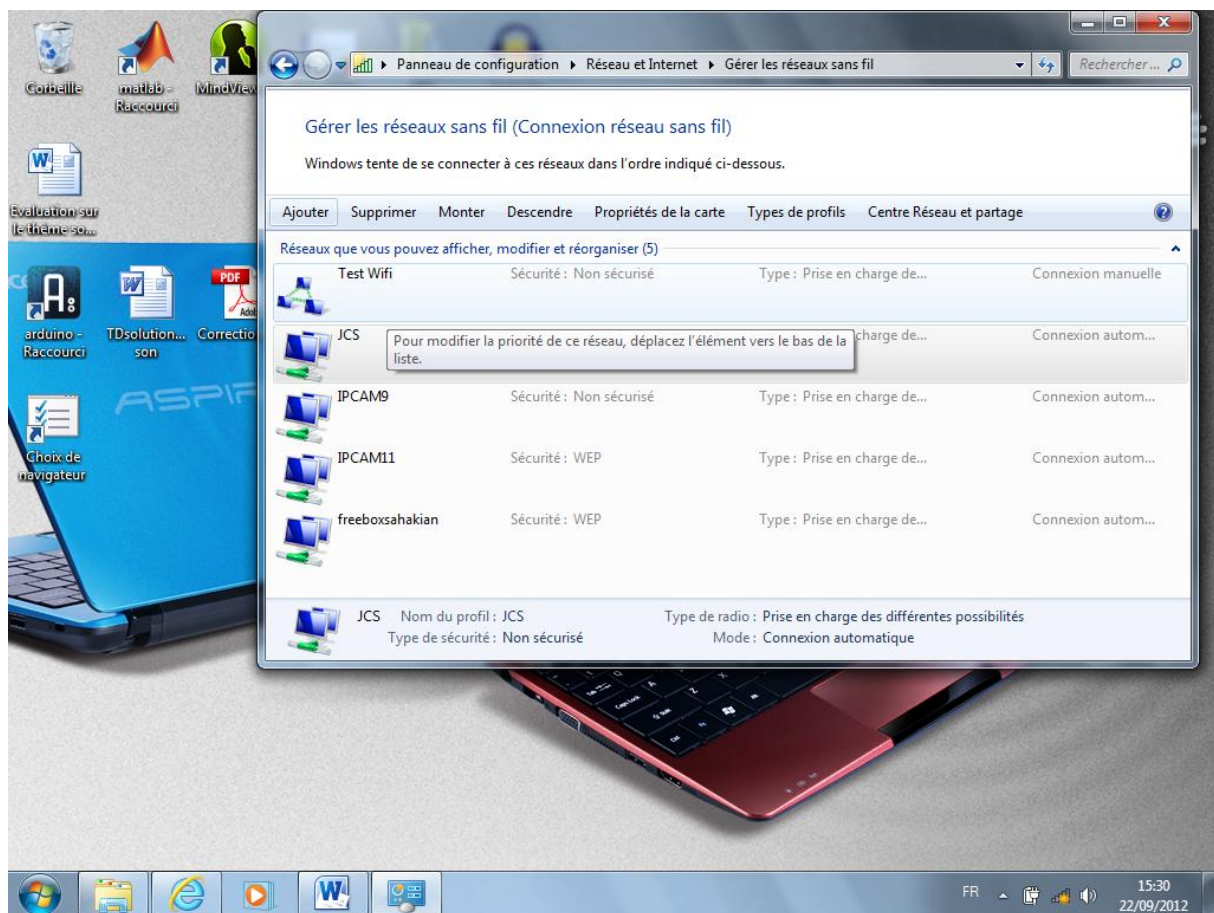
Choisir Aucune authentification et cochez enregistrer ce réseau puis faire suivant



Cet écran apparait :

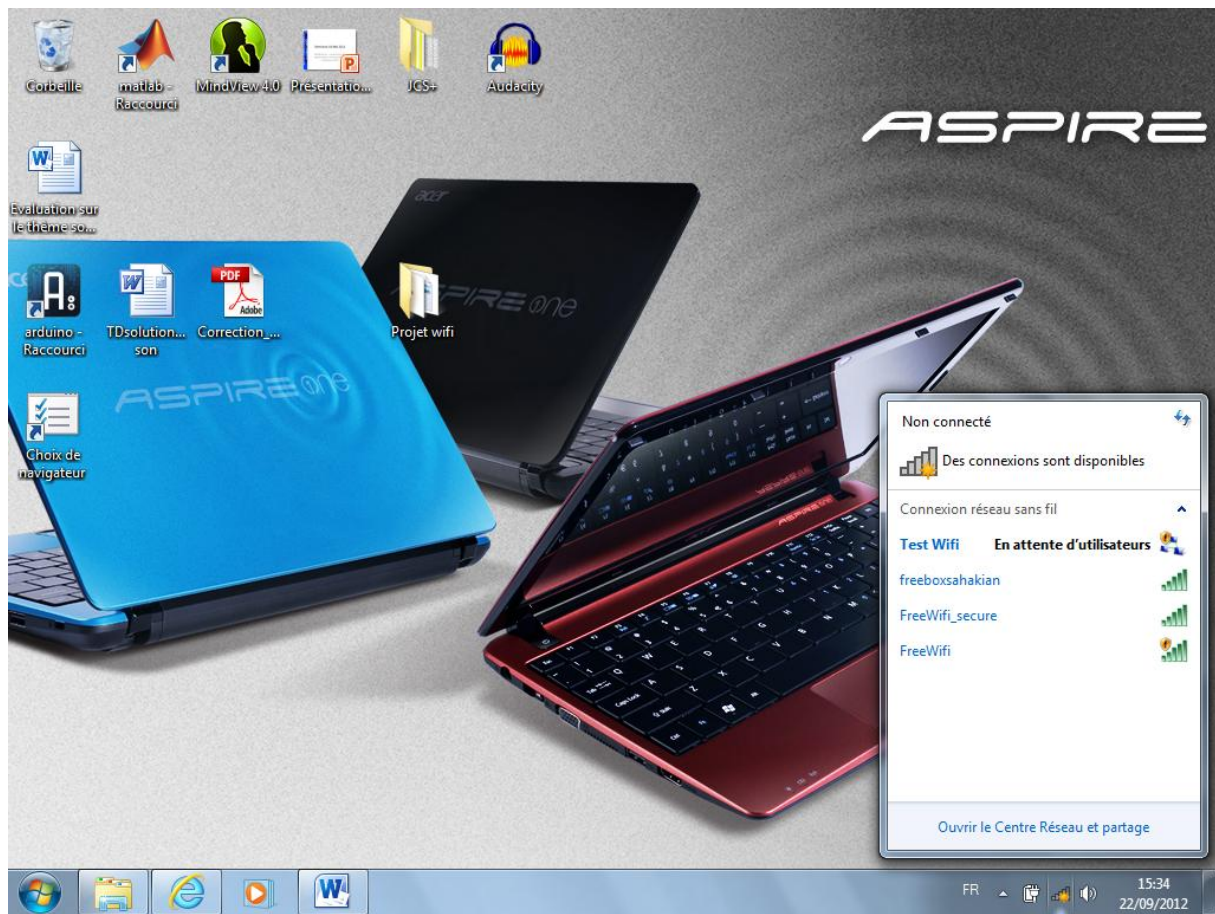


Fermer et le réseau apparait dans le centre de ressources et partage

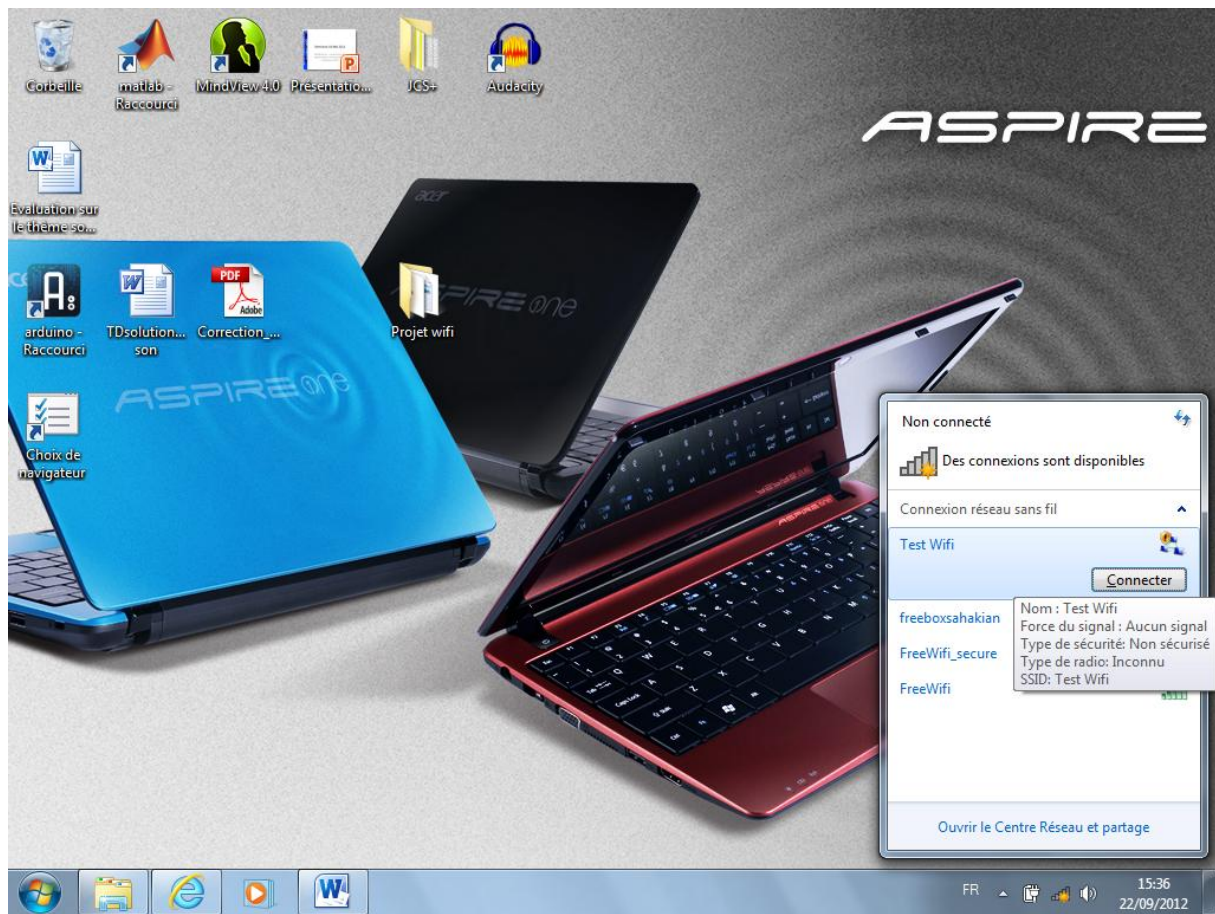


Fermer alors toutes les fenêtres. Procéder de manière identique sur le deuxième PC (avec exactement les mêmes caractéristiques, même nom de réseau, sans authentification etc...). Les deux machines sont alors prêtes à dialoguer, il suffit de les connecter.

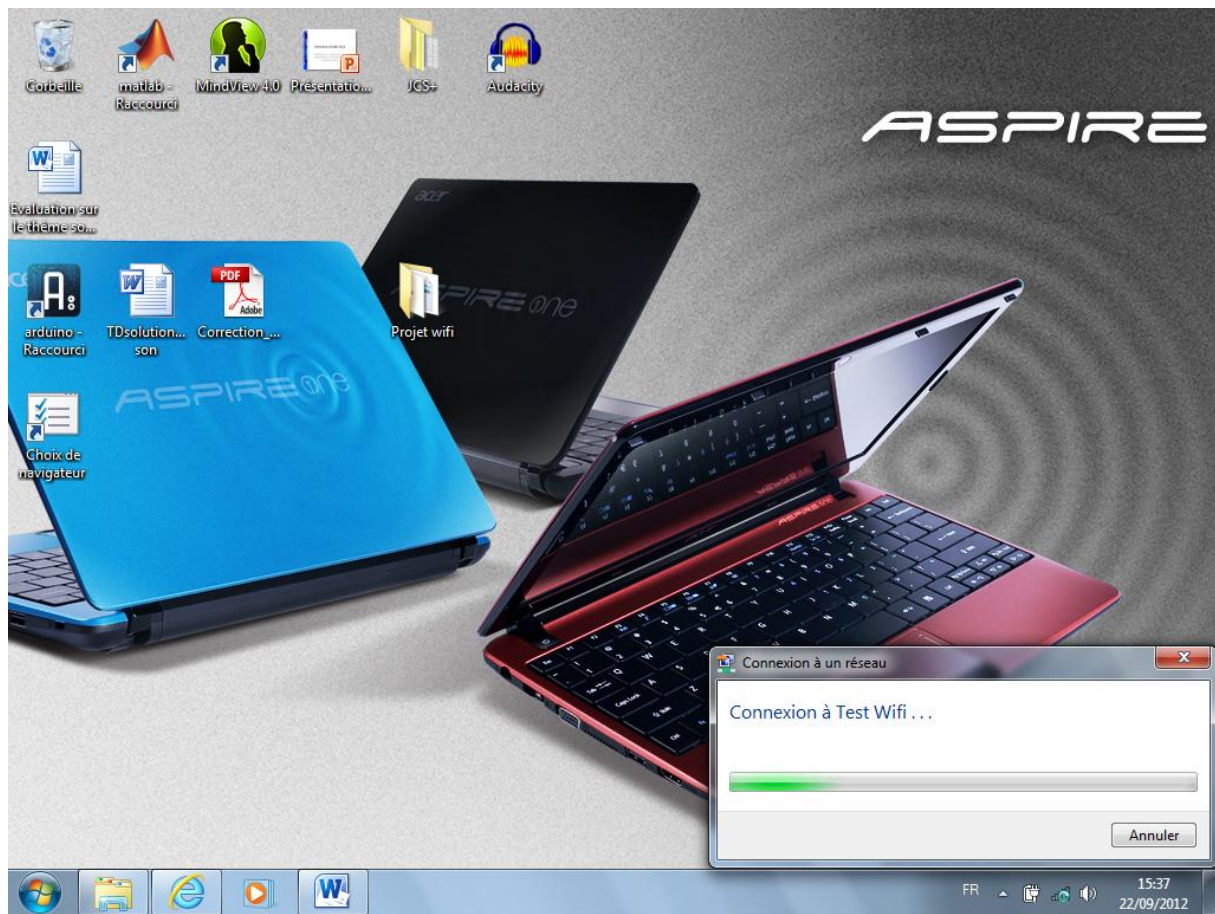
Pour les connecter : cliquer sur l'icône réseau sans fil



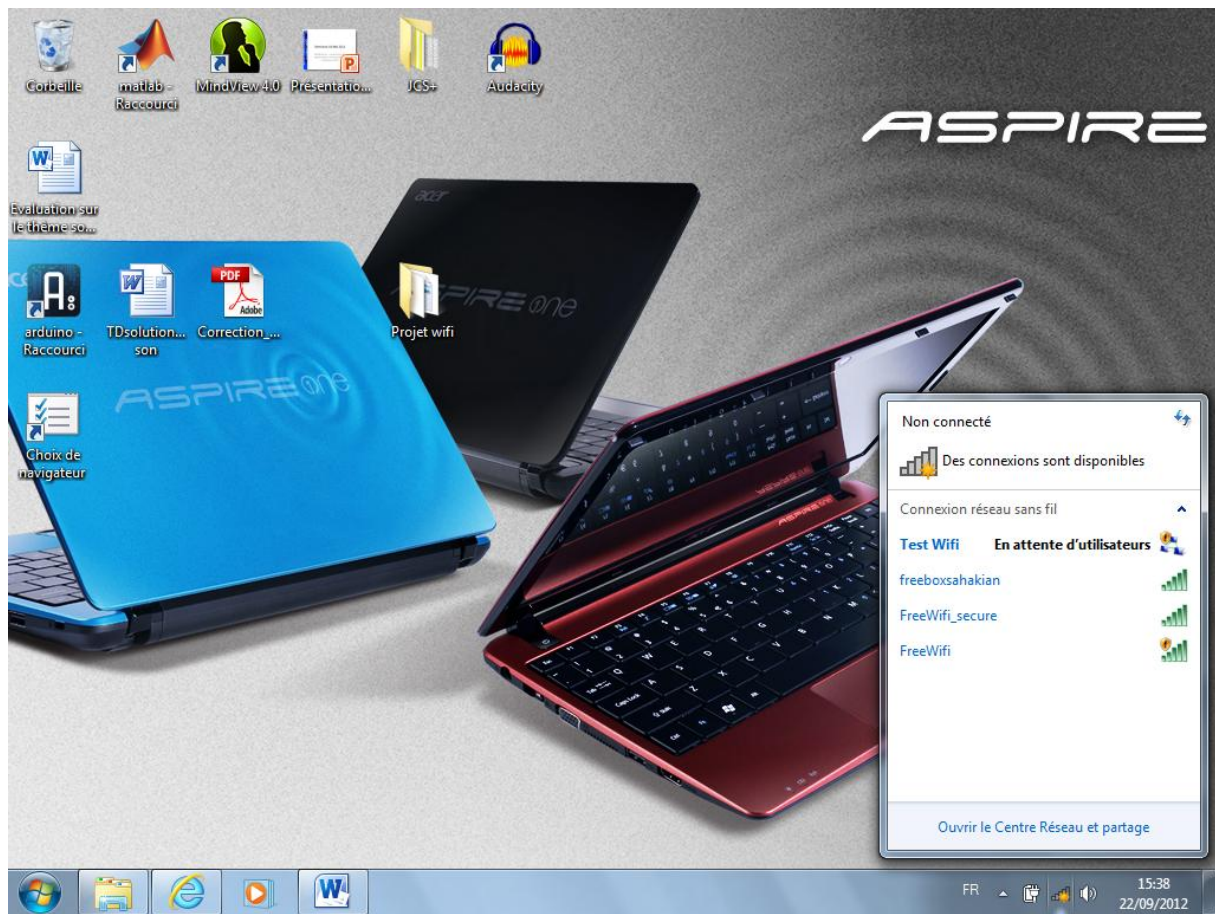
Clics sur Test Wifi



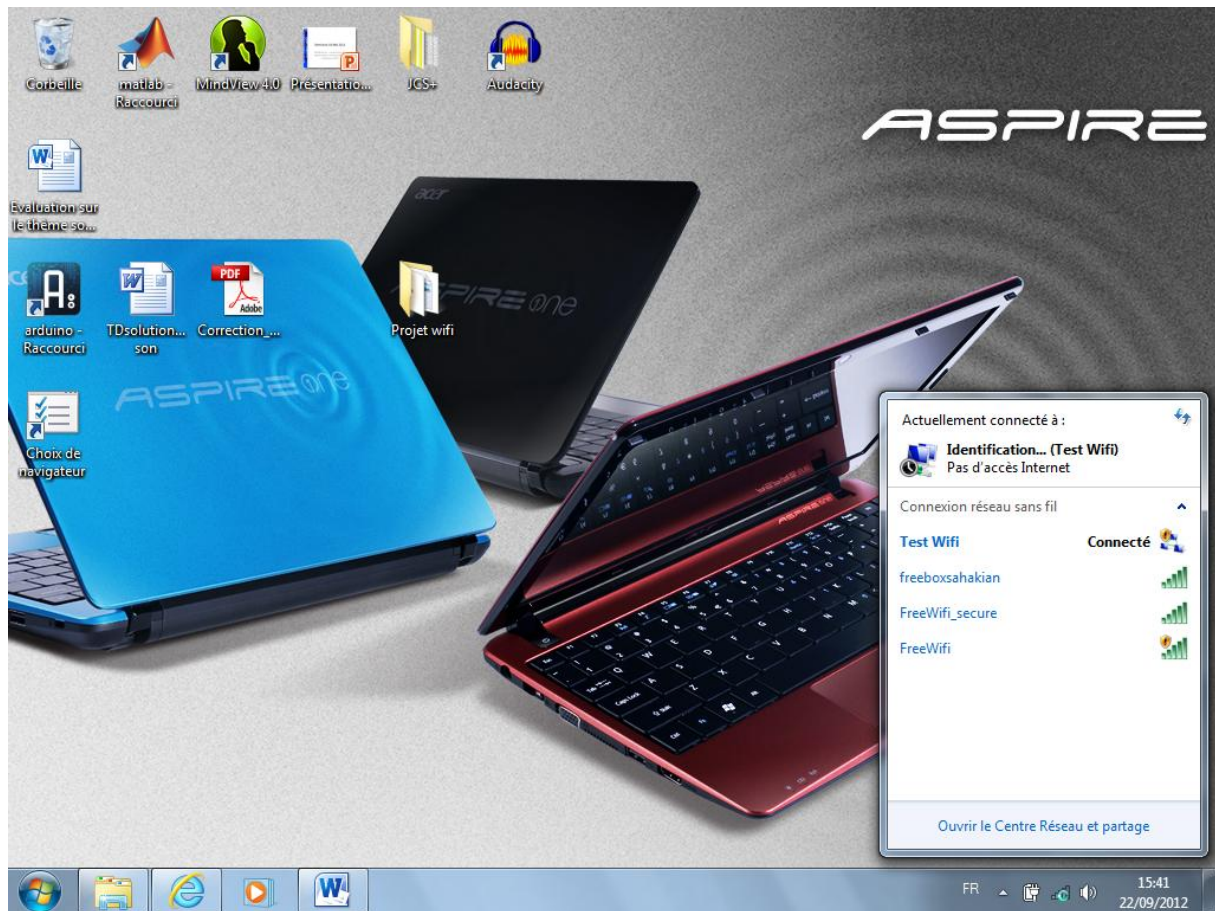
Clics sur Connecter, la machine se connecte alors au réseau



A ce stade la machine attend « un client »



Connectez vous sur le deuxième PC au réseau Wifi : Test Wifi (la deuxième machine détecte automatiquement le nouveau réseau Test Wifi) . La connexion devient alors active.



Le transfert de fichier peut avoir lieu.